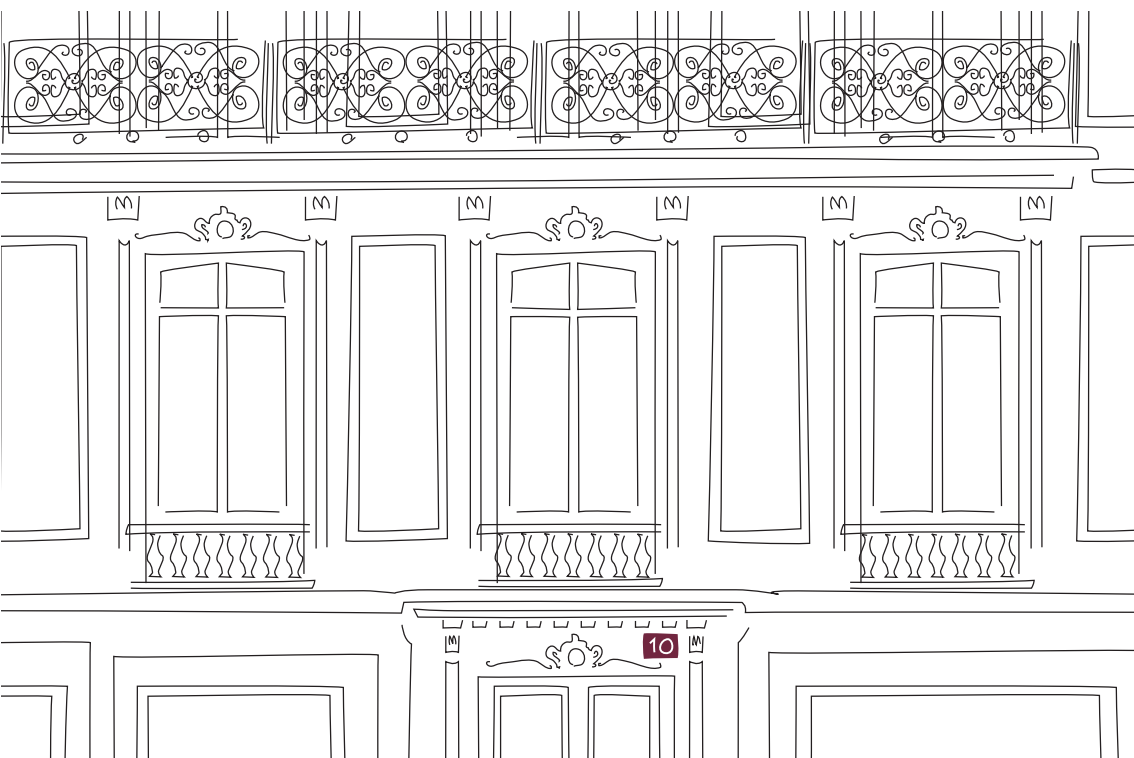


L'ACCOMPAGNEMENT DURABLE





EXECUTIVE SEARCH

STRATEUM CONSEIL VOUS ACCOMPAGNE
POUR TROUVER LES PROFILS DANS LES DOMAINES CLÉS
DU MANAGEMENT

Nous intervenons sur tout ou partie
du processus de recrutement.

APPROCHE DIRECTE

- Trouver dans les meilleurs délais les collaborateurs de premier plan, aux profils pointus et à haute valeur ajoutée que vous recherchez.
- Mise en place des moyens d'identification et de recherche, activation de réseaux, bases de données...
Nos recherches sont effectuées dans le respect de la plus grande confidentialité.

RECRUTEMENT DE PROFILS ASSOCIAT APPROCHE DIRECTE ET VEILLE ACTIVE

- Profil de poste : conseil et choix des supports-annonces et recherche sur bases de données.
- Entretiens approfondis : tests et contrôle de l'expérience, dossiers personnalisés.

- Direction générale
- Direction financière
- Direction des achats logistique /supply chain
- Direction des ressources humaines
 - Direction commerciale
 - Direction marketing
 - Direction industrielle
- Direction de la communication
- Direction des systèmes d'information
- Direction juridique



MANAGEMENT DE TRANSITION

STRATEUM CONSEIL PILOTE
EN TOUTE SÉCURITÉ LES URGENCES
EN TOP ET MIDDLE MANAGEMENT

Strateum conseil intervient essentiellement dans des situations d'urgence et sous de fortes contraintes de temps et de ressources.

Nous vous proposons :

UN CONTRAT D'OBJECTIF...

Pour clarifier le contexte, la situation de départ, les attentes, les enjeux et les priorités.

UN SOUTIEN...

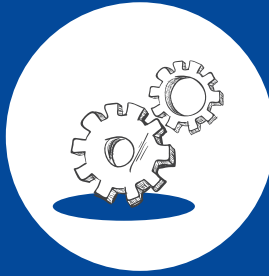
Au démarrage et pendant la mission pour accompagner l'arrivée et l'intégration dans l'organisation cliente.

UN FEEDBACK OBJECTIF...

Pour faciliter l'évaluation de l'intervention du manager.

Nos managers de transition s'inscrivent dans le cadre de missions clairement définies pour des périodes de 6 à 15 mois.

- Direction générale
- Gestion et finance
 - Logistique
 - Supply chain
- Ressources humaines
 - Marketing
 - Communication
- Systèmes d'information
 - Juridique



COACHING D'INTÉGRATION

CADRES DIRIGEANTS ET MANAGERS
EN RÉFLEXION OU EN TRANSITION PROFESSIONNELLE

UN PROTOCOLE D'ÉVALUATION

Pour chacune de nos missions, nous mettons un place un protocole d'évaluation du potentiel des candidats (Test insights, Inventaire Process Com, Test résilience...) qui donne lieu à l'établissement d'un rapport détaillé sur les réalisations et les aspirations.

ENTREPRISE

Une identification des points d'appui et des axes d'amélioration pour vos cadres et vos équipes.

AUDIT DE COMITÉ DE DIRECTION

Une évaluation pour développer les talents et favoriser une communication fluide.

CANDIDAT

Un coaching sur mesure pour renforcer votre efficacité et le sens à donner à votre prochaine étape professionnelle.

DÉCOUVERTE HAUTS POTENTIELS

Un diagnostic et un accompagnement des hauts potentiels de votre entreprise.



AUDACE, COURAGE ET AMBITION

Nous vous encourageons à devenir les entrepreneurs de votre carrière.
Le champ des possibles s'élargit, nous l'explorons ensemble.

HUMANISME, HUMILITÉ ET OUVERTURE

Nous vous écoutons et vous aidons à aligner tête, cœur et corps. Mieux encore :
nous réveillons la notion de plaisir au travail et la capacité d'émerveillement.

AUTHENTICITÉ, CONFIANCE

Établir un climat de confiance et travailler dans un esprit d'alliance et de fidélité
réciproque est essentiel pour mener à bien nos missions.

CULTURE DU RÉSULTAT

Nous mettons le cap sur des résultats durables : des intégrations réussies
en recrutement, des équipes plus efficaces sur le long terme, des visions
professionnelles partagées et pertinentes.



PARIS
Strateum Conseil

10, rue de Sèze
75009 Paris
Tél. + 33 (0)1 53 43 05 18



Pour en savoir plus,
consultez notre site Internet
www.strateumconseil.fr

